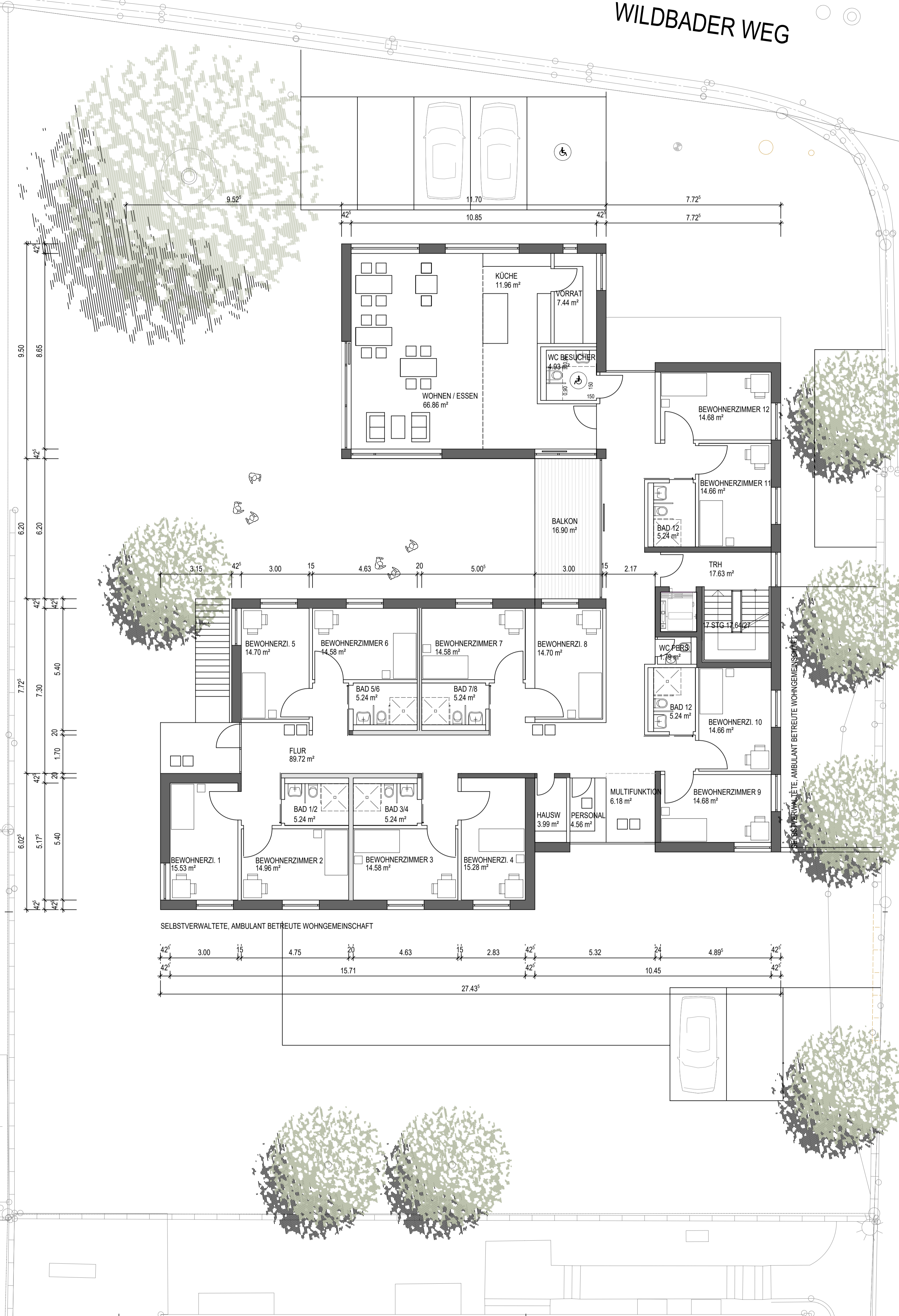
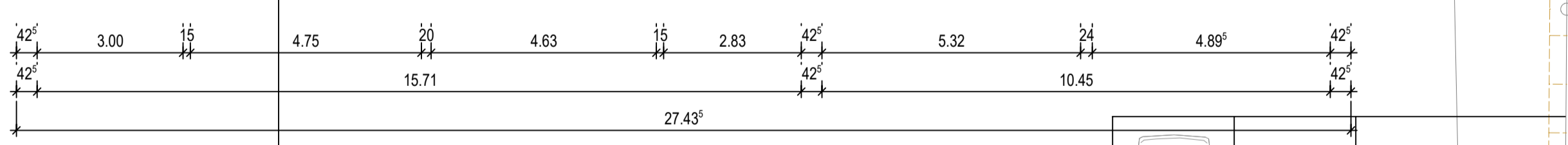


WILDBADER WEG

RATHAUSGASSE



SELBSTVERWALTETE, AMBULANT BETREUTE WOHNGEMEINSCHAFT



BAUHERR: <b>BÜRGERGENOSSENSCHAFT NEUWEILER eG</b> WILDBADER WEG 44/1, 75389 NEUWEILER	
BAUVORHABEN: <b>NEUBAU TAGESPFLEGE, VOLLSTÄNDIG SELBST-          VERWALTETE AMBULANT BETREUTE WOHN-          GEMEINSCHAFT, BARRIEREFREIE WOHNUNGEN</b> WILDBADER WEG 10, 75389 NEUWEILER	
LEISTUNGSPHASE: <b>VORENTWURFSPLANUNG</b>	PROJEKT-NR.: <b>21-011</b>
PLANINHALT: <b>GRUNDRISS OG</b>	MASSSTAB: <b>1:100</b>
PLANVERFASSER: <b>DORNER + PARTNER</b> FREIE ARCHITEKTEN MEISEN WEG 4, 72202 NAGOLD T 0 74 52 / 93 12-0, F 93 12-20 negold@dorner-partner.de	PLAN-NR.: <b>01-03</b>  DATUM: <b>10.03.2023</b>

4813

4812

14

