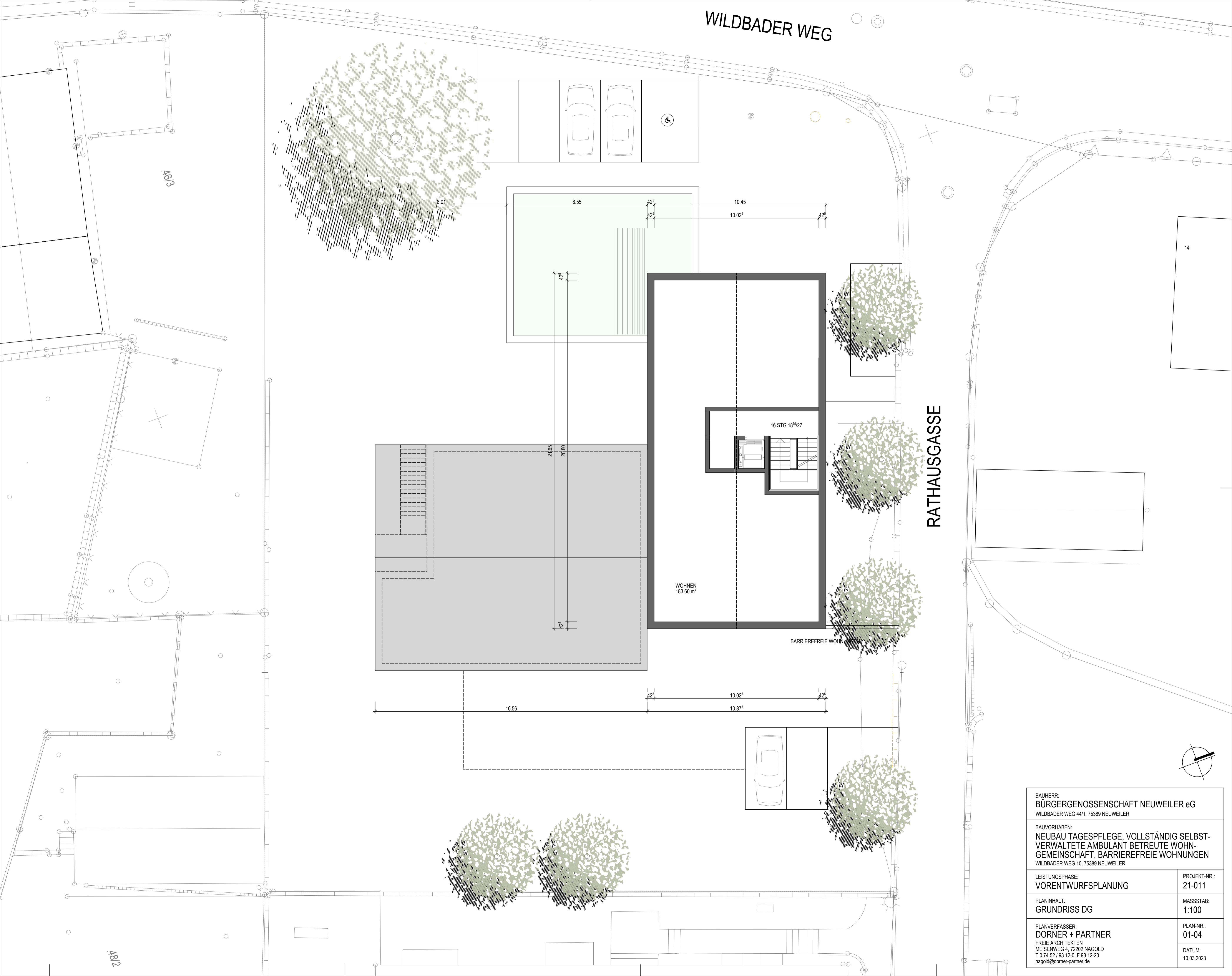


WILDBADER WEG

RATHAUSGASSE



4613

14

16 STG 18⁷⁵/27

WOHNEN
183.60 m²

BARRIEREFREIE WOHNUNG

BAUHERR: BÜRGERGENOSSENSCHAFT NEUWEILER eG WILDBADER WEG 44/1, 75389 NEUWEILER	
BAUVORHABEN: NEUBAU TAGESPFLEGE, VOLLSTÄNDIG SELBST- VERWALTETE AMBULANT BETREUTE WOHN- GEMEINSCHAFT, BARRIEREFREIE WOHNUNGEN WILDBADER WEG 10, 75389 NEUWEILER	
LEISTUNGSPHASE: VORENTWURFSPLANUNG	PROJEKT-NR.: 21-011
PLANINHALT: GRUNDRISS DG	MASSSTAB: 1:100
PLANVERFASSER: DORNER + PARTNER FREIE ARCHITEKTEN MEISENWEIG 4, 72202 NAGOLD T 0 74 52 / 93 12-0, F 93 12-20 nagold@dorner-partner.de	PLAN-NR.: 01-04 DATUM: 10.03.2023

4812